

NASA



Používateľská príručka

WEATHER STATION /
BLUETOOTH SPEAKER

WSP1700

NASA

WEATHER STATION / BLUETOOTH SPEAKER REF : WSP1700

SLOVENSKY



BEZPEČNOSTNÉ INŠTRUKCIE

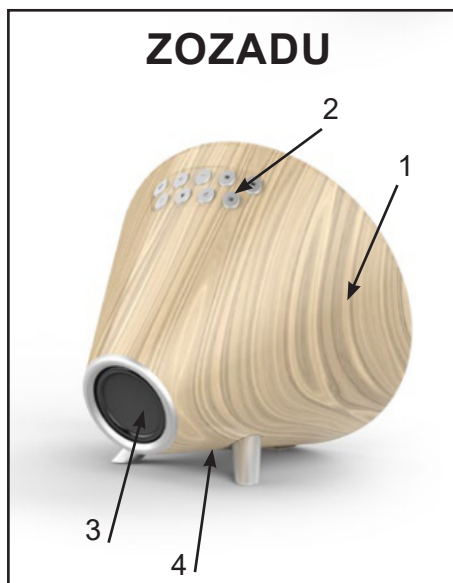
- Udržujte deti mimo dosahu obalových materiálov (plastové vrecia, gumičky atď.)
- Nikdy nedovoľte deťom manipulovať s jednotkou bez dozoru.
- Čistenie a údržbu nesmú vykonávať deti, pokiaľ nie sú staršie ako 8 rokov a nie sú pod dohľadom.
- Nepoužívajte jednotku vonku.
- Jednotku nerozoberajte.
- Neponárajte jednotku do vody.
- Nevystavujte jednotku nárazom, vibráciám, prachu alebo extrémnej vlhkosti. Mohlo by to viesť k funkčným poruchám, skratom alebo poškodeniu batérií a komponentov.

BATÉRIE

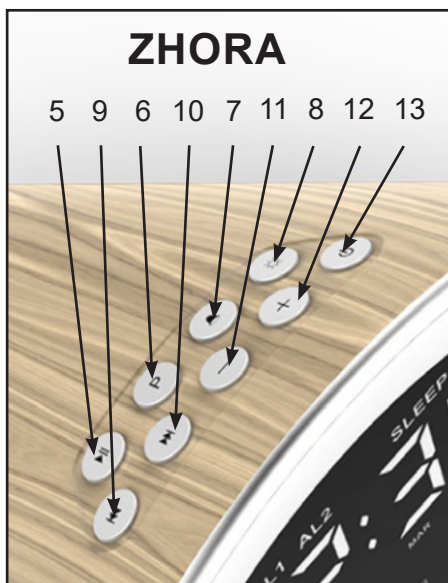
- Pre správnu funkciu musí byť do jednotky vložené príslušnej batérie.
- Používať by sa mal iba odporúčaný typ batérií.
- Batérie musia byť vložené správne.
- Svorky batérie nesmie byť skratované.
- Nemiešajte nové a použité batérie.
- Nemiešajte alkalické, štandardné (uhlík-zinkové) a dobíjacie (nikel-kadmiové) batérie.
- Nenabíjajte batérie a nepokúšajte sa ich otvoriť.
- Nevhadzujte batérie do ohňa.
- Pokiaľ prístroj dlhšiu dobu nepoužívate, vyberte z neho batérie.
- Vymeňte všetky batérie súčasne za nové, rovnaké batérie.
- Ak dôjde ku kontaktu kvapaliny z batérie s očami alebo pokožkou, postihnuté miesto ihneď dôkladne umyte čistou vodou a vyhľadať lekársku pomoc.
- Nevystavujte batérie nadmernému teplu, ako je slnečné svetlo, oheň a pod.

DESCRIPTION

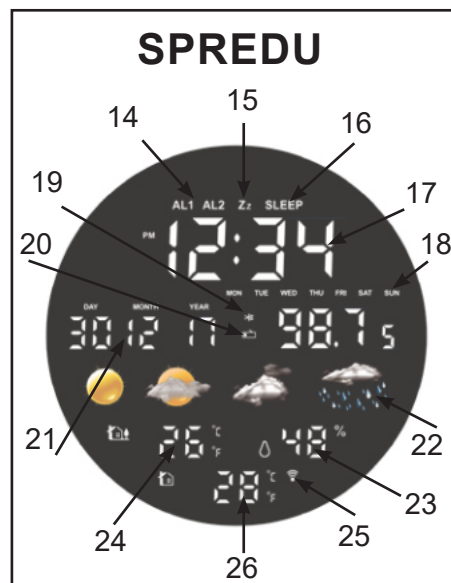
ZOZADU



ZHORA



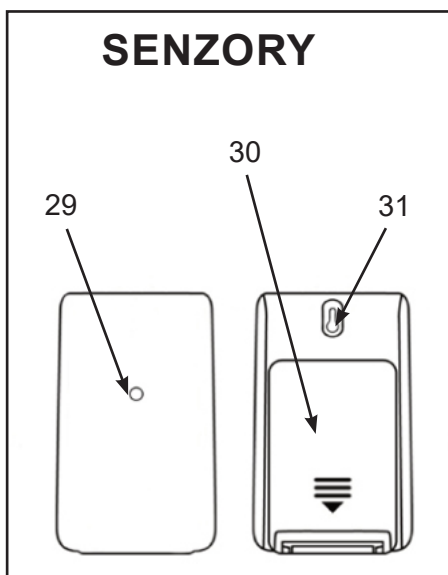
SPREDU



ZESPODU



SENZORY



- 1: Meteorologická stanica
- 2: Tlačidlá
- 3: Reproduktor
- 4: Zásuvka napájacieho adaptéra
- 5: Tlačidlo Prehrať / Odložiť

- 6: Voľba ° C / ° F
- 7: Tlačidlo budíka / Bluetooth / prepínač
- 8: Tlačidlo intenzity obrazovky
- 9: Tlačidlo predchádzajúcej stopy
- 10: Tlačidlo Ďalší stopa

- 11: Tlačidlo zníženie hlasitosti
- 12: Tlačidlo zvýšenie hlasitosti
- 13: Nastavenie / prepínač
- 14: Indikátor alarmu 1 / alarmu 2
- 15: Indikátor odloženie
- 16: Indikátor funkcie spánku
- 17: Hodiny (hodiny, minúty)
- 18: Deň v týždni
- 19: Indikátor Bluetooth
- 20: Indikátor rádia
- 21: Dátum / Mesiac / Rok
- 22: Indikátor počasia
- 23: Miera vlhkosti
- 24: Vonkajšia teplota
- 25: Indikátor signálu snímača
- 26: Vnútorňá teplota
- 27: Priestor pre batérie
- 28: Základňa
- 29: LED
- 30: Priestor pre batérie
- 31: Otvor pre montáž na stenu

TECHNICKÉ VLASTNOSTI A HLAVNÉ FUNKCIE

- Zobrazenie času: 12H / 24H
- Kalendár: DD / MM / RR, deň v týždni
- FM rádio: 88,8 až 108 MHz (pamäť 10 staníc)
- Funkcia budíka (2 alarmy)
- Zobrazenie počasia: slnečno, slnečná kúzla, oblačno, daždivo
- Zobrazenie vnútornej a vonkajšej teploty
- Zobrazenie miery vlhkosti
- Reproduktor: 1x3W

- Frekvencia reproduktorov: 165 Hz - 14,0 KHz
- Maximálny dosah bezdrôtových senzorov: 10 metrov
- Pripojenie Bluetooth: maximálna vzdialenosť 10 metrov
- Napájanie meteorologickej stanice: 100-240V ~, 50 / 60Hz, DC 4,5V - 1A
- Zálohovanie hodín: 1 x batéria CR2025 (súčasť dodávky)
- Napájanie vonkajších senzorov: 2 x batérie 1,5 V LR03 (AAA) (nie sú súčasťou dodávky)

ZDROJ NAPÁJNIA

AC ADAPTÉR

- Adaptér používajte iba vo vnútri, v miestnostiach chránených pred vlhkosťou.
- Pripojte AC adaptér do konektora AC adaptéra (4) na zadnej strane jednotky.
- Potom pripojte adaptér k sieti.

INŠTALÁCIA BATÉRIE (ZÁLOHOVANIE HODÍN) - Odstráňte voľný jazýček na spodnej strane priestoru na batérie (27).

Výmena batérie:

- Odoberte kryt priestoru pre batérie (27).
- Vložte batériu CR2025 s ohľadom na vyznačenú polaritu.
- Nasadte kryt.

POZNÁMKA: Používajte iba typ batérie uvedený v tejto príručke.

Bezdrôtový snímač (batérie nie sú súčasťou balenia)

- Otvorte kryt priestoru na batérie (30) na zadnej strane každého snímača.
- Vložte 2 x 1,5 V batérie LR03 (AAA) vzhľadom na vyznačenú polaritu.
- Zatvorte kryt priestoru pre batérie.

INŠTALÁCIA / POUŽITIE

Umiestnite meteorologickú stanicu na rovný vodorovný povrch.

SENZORY

Senzory je možné inštalovať:

- buď na stenu pomocou skrutky (nie je súčasťou dodávky). Zaveste snímač otvorom (31) na zadnej strane.
- alebo vodorovne

Na dosiahnutie najlepších výsledkov:

- Nevystavujte senzory priamemu slnečnému žiareniu alebo vlhkosti.
- Neumiestňujte senzory ďalej než 10 metrov od meteorologickej stanice.
- Minimalizujte prekážky (dvere, steny a nábytok) medzi senzormi a meteorologickou stanicou.
- Senzory udržiajte mimo dosahu kovových alebo elektronických predmetov.

TEPLOTA A VLHKOSŤ

Meteorologické stanice zobrazuje nasledujúce informácie:


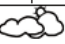


- Vnútorná teplota (26) meraná meteorologickou stanicou
- Vonkajšia teplota (24) a vlhkosť (23) zo senzorov

VÝBER TEPLOTNÁ JEDNOTKY

- Stlačením tlačidla (6) vyberte jednotku teploty:
° C (Celsius) alebo ° F (Fahrenheit).

UKAZOVATEĽ POČASIA

Keď je jednotka zapnutá, meteorologická stanica zobrazí poveternostné podmienky vo forme ikon:

IKONA	
	Slnéčno
	Polojasno
	Zamračené
	Dážď

PRIPOJENIE VONKAJŠÍCH SENZOROV S POČASIE

Vonkajšie senzory sa pripojí automaticky po 1 minúte. V opačnom prípade môžete zariadenie pripojiť ručne:

- Stlačte tlačidlo (5) na 3 sekundy, kontrolka (25) bliká.
- Keď meteorologická stanica detekuje senzory, zobrazí sa vonkajšia teplota (24).
- Dáta senzorov sa odosielať automaticky približne každé 3 minúty.

VÝBER ZOBRAZENIE SENZORU

Prepínanie medzi dátami zo senzorov:

- Pomocou tlačidla (5) zvolíte (CH1 / CH2 / CH3).

Nastavenie času a dátumu

- Stlačením tlačidla (13) po dobu 3 sekúnd prejdite do režimu nastavenia času a dátumu.
- Pomocou tlačidiel (9) a (10) upravte hodnoty. Podržaním tlačidiel zrýchlite posúvanie.
- Stlačením tlačidla (13) potvrdíte vybranú číslicu.
- Deň v týždni sa zobrazí automaticky (18).
- Ak tlačidlá nestlačíte, jednotka sa po 15 sekundách vráti do normálneho zobrazenia.

NASTAVENIE ALARMU

NASTAVENIE A AKTIVÁCIA ALARMU

- Stlačte tlačidlo (7) na 3 sekundy. Na obrazovke sa objaví symbol «AL1».
- Pomocou tlačidiel (9) a (10) nastavte hodinu budíka. Stlačte tlačidlo (7) pre potvrdenie. Bliká číslice minút.
- Pomocou tlačidiel (9) a (10) nastavte minúty budíka. Stlačte tlačidlo (7) pre potvrdenie.
- Pomocou tlačidiel (9) a (10) vyberte režim budíka (Beep / Radio).
 - Zvuková signalizácia: na obrazovke sa zobrazí symbol «bb».
 - Rádiový alarm: na obrazovke sa zobrazí symbol «Rád».

Budík aktivuje poslednú počúvanú stanicu.

- Potvrdíte stlačením tlačidla (7).
- Na obrazovke sa objaví symbol «AL2» a bliká.
- Postupujte rovnakým spôsobom ako pri alarmu 1.
- Ak chcete vybrať jeden z dvoch alarmov, stlačte tlačidlo (7).
- Na obrazovke sa postupne zobrazia symboly «AL1», «AL2» a potom 2.
- Opätovným stlačením tlačidla (7) sa zablokujú alarmy (nezobrazí sa žiadny symbol).

VYPNUTIE ALARMU

Budík sa spustí v naprogramovaný čas. Ak chcete alarm zastaviť, stlačte tlačidlo (7). Znie to znova ďalší deň v rovnakom čase.

FUNKCIE SNOOZE

- Keď zaznie alarm, stlačte SNOOZE (5): bliká symbol ZZ a alarm sa zastaví.
- Budík zaznie znovu po 9 minútach.
- Funkcia opakovaného budenia je aktívna, kým na displeji bliká symbol.
- Funkciu opakovaného budenia zrušíte stlačením tlačidla (7) alebo (13).



REŽIM RÁDIA

VÝBER STANÍC

- Predĺžte anténny vodič pre lepší príjem staníc FM.
- Stlačte postupne tlačidlo (13) pre zapnutie zariadenia a (7) pre výber funkcie Rádio.
- Indikátor rádia (20) sa zobrazí spolu s frekvenciou.
- Ak chcete manuálne vybrať rozhlasovú stanicu, stlačte tlačidlo (9) alebo (10), kým sa nezobrazí frekvencia stanice.
- Ak chcete spustiť automatické vyhľadávanie staníc, stlačte a podržte tlačidlo (9) alebo (10), kým sa frekvencia nezačne posúvať. Hľadanie sa zastaví, keď je nájdená rozhlasová stanica. Automatické vyhľadávanie možno prerušiť stlačením tlačidla (9) alebo (10).
- Upravte hlasitosť zvuku na správnu úroveň počúvania. Potom upravte hlasitosť zvuku pomocou tlačidiel (11) a (12).

ULOŽENIE STANICA

- Ak chcete uložiť rozhlasovú stanicu, stlačte tlačidlo (9) alebo (10), kým sa nezobrazí frekvencia stanice.
- Tlačidlo (6) držte stlačené. Zobrazí sa P01.
- Ak chcete vybrať uloženú stanicu, stlačte tlačidlo (9) alebo (10).
- Znovu stlačte tlačidlo (6) pre potvrdenie nastavenia, číslo uloženia prestane blikať.
- Postupujte vyššie uvedeným postupom, ak chcete uložiť ďalšie rozhlasové stanice. Môžete nastaviť až 10 rozhlasových staníc.

POČÚVANIE ULOŽENÉ STANICA

- Stlačte tlačidlo (13), zobrazí sa posledná rádiová frekvencia.
- Stlačením tlačidla (6) a potom tlačidla (9) alebo (10) vyberte uloženie (P01 až P10).

5 - REŽIM BLUETOOTH

INFORMÁCIE

- Prevádzkový dosah medzi týmto zariadením a zariadením Bluetooth je približne 10 metrov.
- Pred pripojením zariadenia Bluetooth k tejto jednotke sa oboznámte s funkciami Bluetooth tohto zariadenia.
- Kompatibilita so všetkými zariadeniami Bluetooth nie je zaručená.
- Akákoľvek prekážka medzi týmto zariadením a zariadením Bluetooth môže znížiť prevádzkový dosah.
- Udržujte toto zariadenie v bezpečnej vzdialenosti od iných elektronických zariadení, aby ste zabránili rušeniu.

AKTIVÁCIA BLUETOOTH

- Stlačením tlačidla (13) postupne zapnete zariadenie a (17) vyberte funkciu Bluetooth, symbol (bt) bude blikať (10).
 - Spustíte vyhľadávanie profilov Bluetooth zo zdrojového zvukového zariadenia.
 - Vyberte profil SW262 pre synchronizáciu oboch zariadení (Bluetooth (19) už neblinká).
 - Prehrávanie hudby zo zdrojového zvukového zariadenia.
 - Stlačením tlačidla (5) pozastavíte prehrávanie.
 - Opätovným stlačením prehrávanie obnovíte.
 - Stlačením tlačidla (9) prejdite na ďalšiu skladbu.
 - Stlačením tlačidla (10) sa vrátite na predchádzajúcu stopu.
 - Upravte hlasitosť zvuku na správnu úroveň počúvania.
- Potom upravte hlasitosť zvuku pomocou tlačidiel (11) a (12).



ODPOJENIE bluetooth

- Stlačením tlačidla (13) vypnete zariadenie a odpojte zariadenia Bluetooth.

POZNÁMKA:

Zariadenie nemôže prijímať hudbu z dvoch zvukových zariadení Bluetooth súčasne. Najprv musíte odpojiť funkciu Bluetooth od pridruženého zariadenia a potom znovu vyhľadať zariadenie Bluetooth, ktoré chcete synchronizovať. Overtte profil Bluetooth SW262 nájdený zo zdrojového zvukového zariadenia.

POKROČILÉ POUŽITIE FUNKCIE SPÁNKU

- Vyberte rozhlasovú stanicu alebo periférne zariadenia Bluetooth.
- Stlačením tlačidla (8) na 3 sekundy aktivujete funkciu spánku.
- Postupným stlačením tlačidla (8) vyberte za akú dobu sa má zariadenie vypnúť.
- Ak chcete zrušiť automatický režim spánku a vypnúť rádio / Bluetooth periférne zariadenie, stlačte tlačidlo (13) a indikátor "SLEEP" zmizne.

ÚPRAVA INTENZITY SVETLA

- V predvolenom nastavení je intenzita zobrazenie meteorologickej stanice nastavená na vysokú.
- Pre zníženie intenzity svetla stlačte tlačidlo (8).
- Druhýkrát stlačte pre vypnutie displeja.

ÚDRŽBA A ČISTENIE

- Ak nebudete batérie dlhšiu dobu používať, vyberte batérie.
- Pred čistením odpojte jednotku zo zásuvky.
- Ak je to potrebné, očistite povrch jednotky mäkkou handričkou.
- Nepoužívajte drsné čistiace prostriedky alebo abrazívne špongie.
- Na čistenie jednotky nikdy nepoužívajte alkohol.

UPOZORNENIE: Nikdy neponárajte jednotku do vody alebo inej kvapaliny.